

Portal de Participación de Castilla-La Mancha

INFORME ESTADÍSTICO. ACCIONES 2020

(Periodo: 22 de septiembre-31 de diciembre 2020)



Portal de Participación
de Castilla-La Mancha

1. DATOS GENERALES DEL PORTAL DE PARTICIPACIÓN

desde la fecha de su lanzamiento, el 22 de septiembre de 2020



Número de Procesos Participativos y Consultas Públicas Previas

Se han puesto en marcha un total de 13 acciones, entre procesos participativos y consultas públicas previas



Número de Procesos Participativos y Consultas Públicas Previas puestas en marcha por consejerías

Procesos participativos por consejerías



Consultas públicas previas por consejerías



Número de participantes y aportaciones

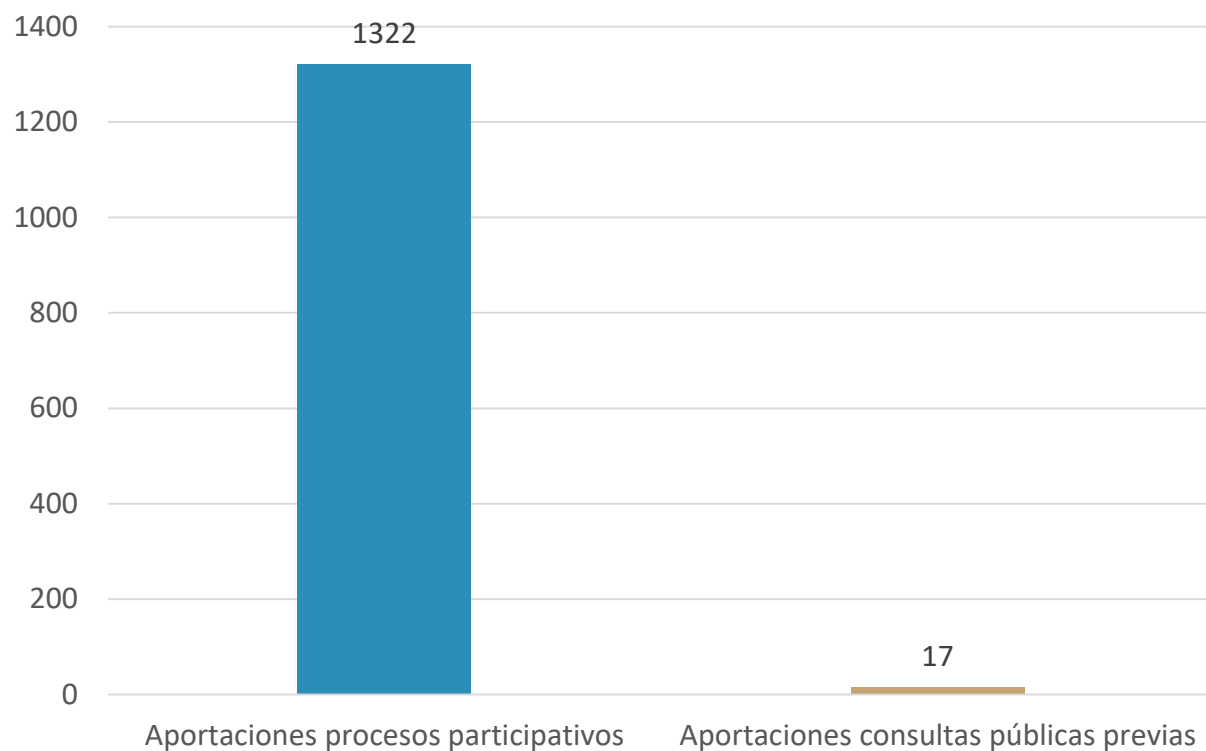


827
usuarios

1339
aportaciones

Aportaciones online

La participación se está centrando en los procesos participativos. Se han realizado 1322 aportaciones online en los procesos participativos y 17 en las consultas públicas previas



Número de visitas al Portal

11.915
visitas

121 visitas al día

6.782
visitantes

70 visitantes al día

Evolución del número de visitas



Duración media de la visita



4 minutos, 35 segundos

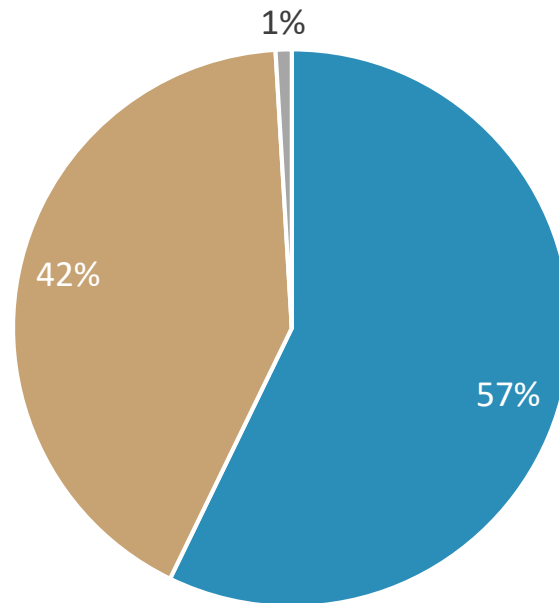
2. PERFIL DEL PARTICIPANTE

Nota: en la elaboración de estas estadísticas no se han incluido las encuestas anónimas ya que no se pudo extraer datos cualitativos sobre el perfil de los participantes



Perfil del participante. Tipo.

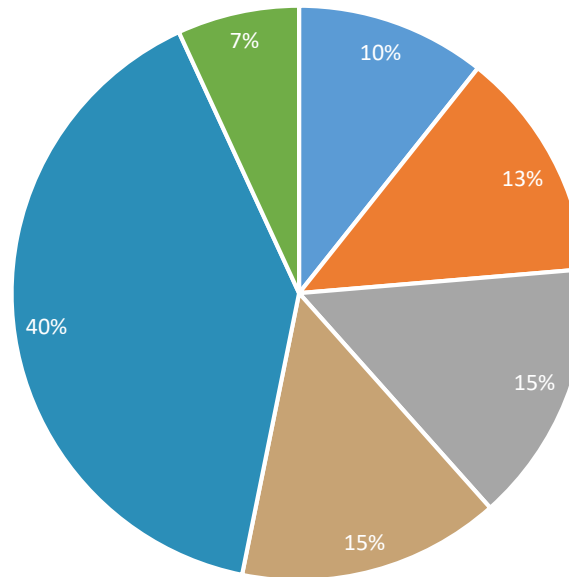
Las personas físicas aglutinan el 57% de las aportaciones de los procesos participativos, seguidas las personas jurídicas con un 42%, y finalmente, las plataformas, con un 1% de la participación.



■ Persona física ■ Persona jurídica ■ Plataforma ciudadana

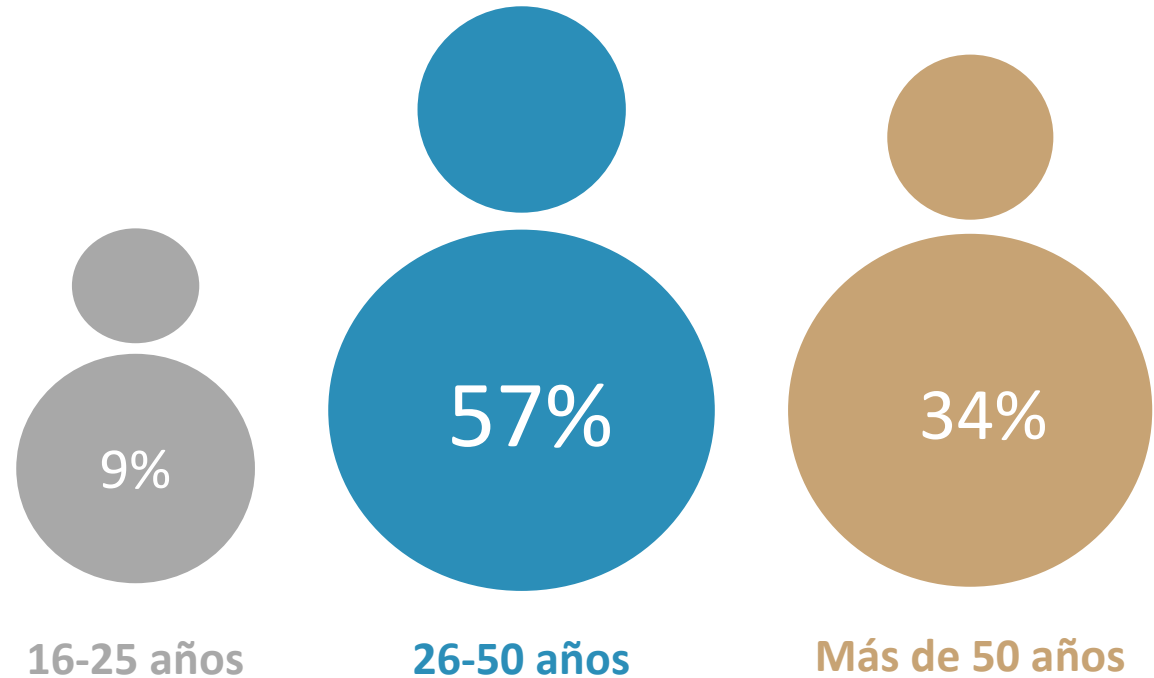
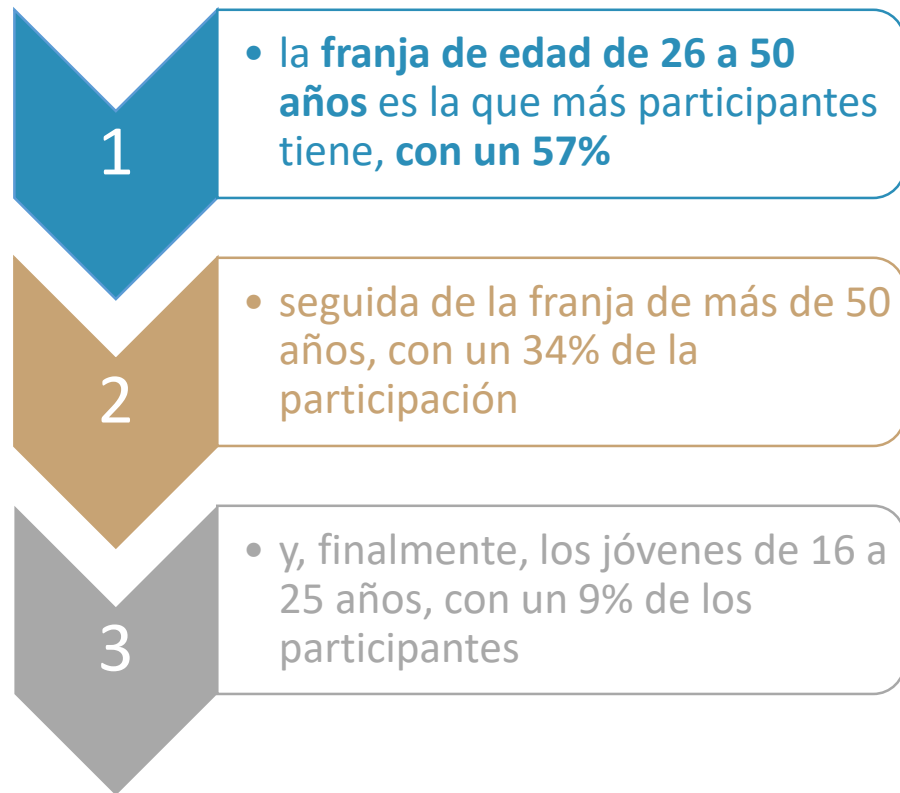
Perfil del participante. Provincia.

Un 40% de los participantes provienen de la provincia de Toledo, un 15% de Guadalajara, otro 15% de Cuenca, un 13% de Ciudad Real, un 10% de Albacete, y finalmente, un 7% de los participantes provienen de otras provincias del territorio nacional.



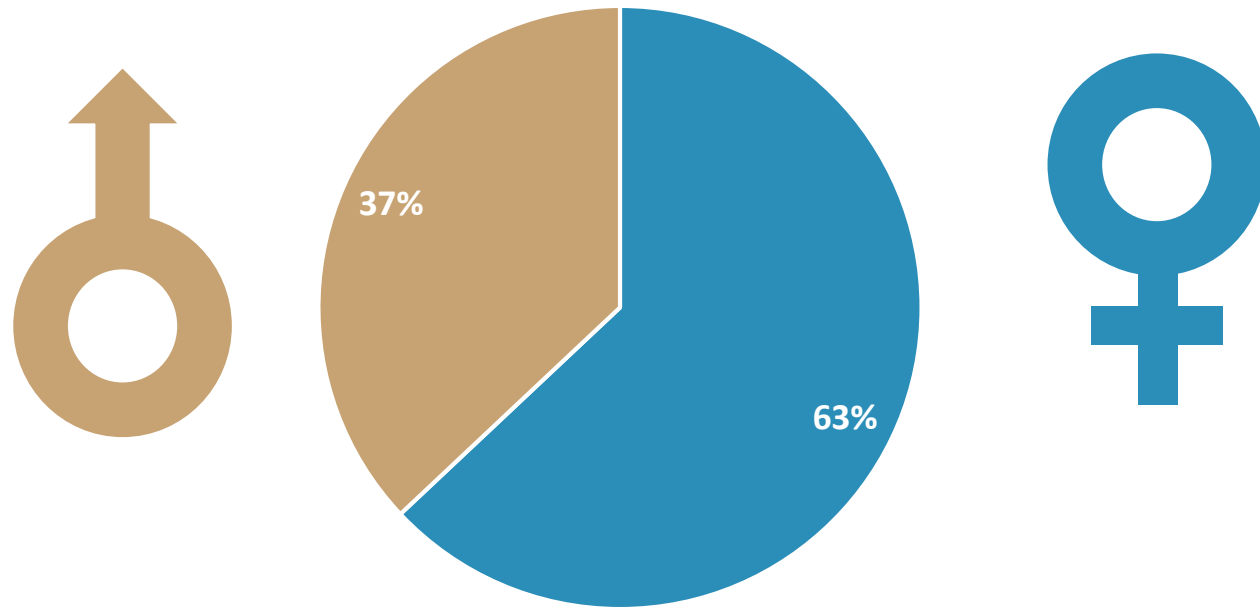
■ Albacete ■ Ciudad Real ■ Cuenca ■ Guadalajara ■ Toledo ■ Otras

Perfil del participante. Persona física. Edad.



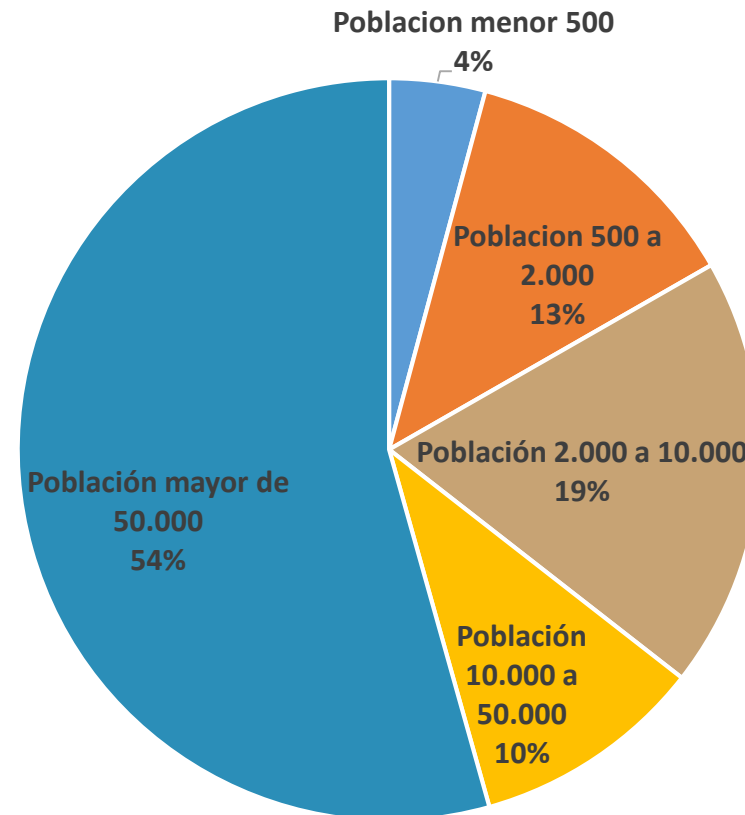
Perfil del participante. Persona física. Sexo.

Dentro de las personas físicas, el **63%** de los participantes han sido mujeres, y el **37%**, han sido hombres

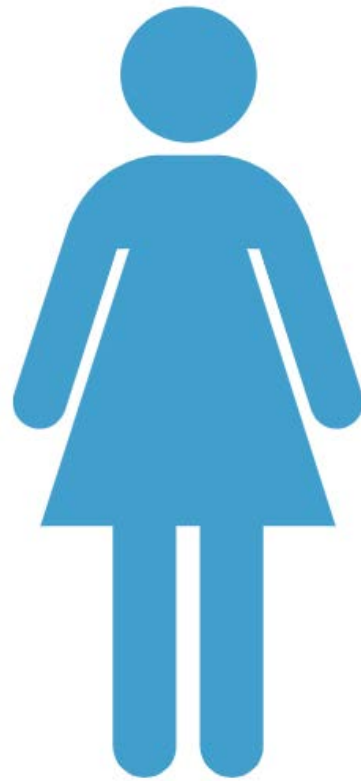


Perfil del participante. Persona física. Entorno rural/entorno urbano.

En lo referente a la participación en entornos rurales o urbanos, en el siguiente gráfico se aprecia como un 54% de los usuarios registrados en el Portal pertenecen a municipios con población mayor de 50.000 habitantes



Resumen del perfil del participante



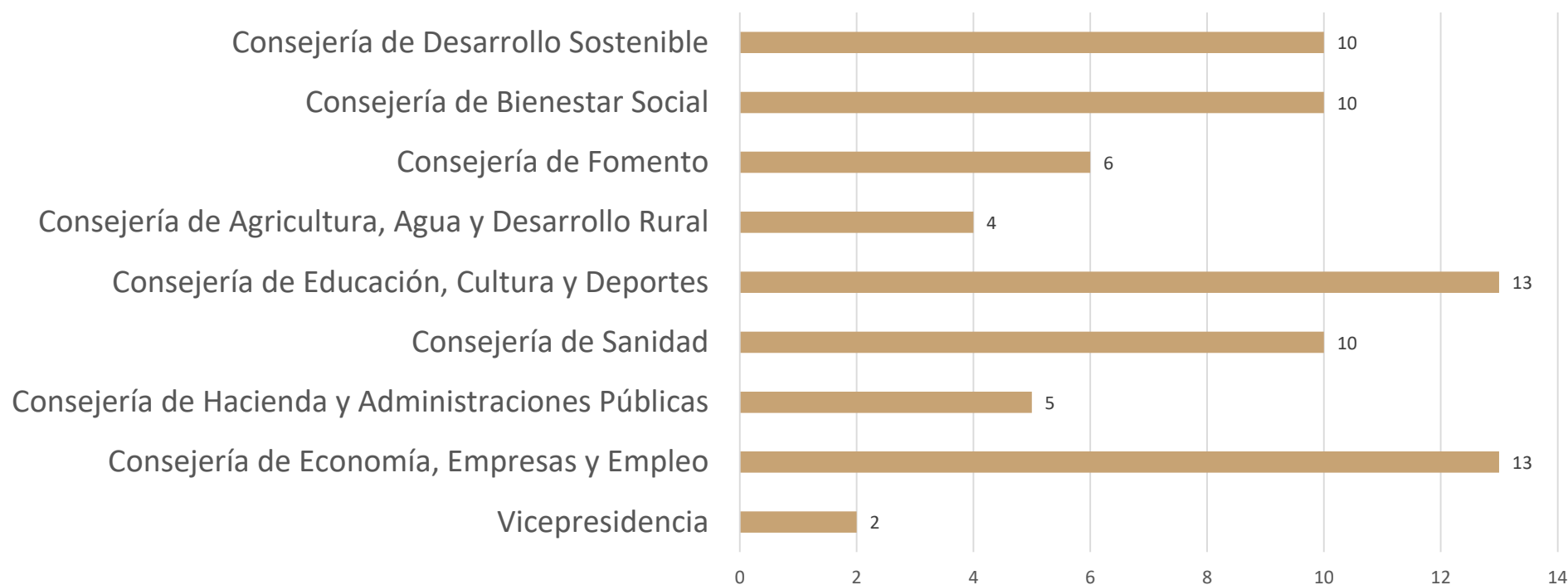
3. ÓRGANOS SECTORIALES DE PARTICIPACIÓN

Órganos sectoriales que tienen algún tipo de representación ciudadana



Número de órganos sectoriales y distribución por consejerías

Actualmente hay publicados en el Portal un total de **73 Órganos Sectoriales de Participación**. Su distribución por consejerías es la siguiente:



Nota: La Consejería de Agricultura, Agua y Desarrollo Rural incluye al OOAA Agencia del Agua; y Vicepresidencia incluye a la Consejería de Igualdad y Portavoz, y al OOAA Instituto de la Mujer