

# Programa Anual de Participación Ciudadana 2026



Documento informativo para órganos gestores



Junta de Comunidades de  
**Castilla-La Mancha**

Oficina de Transparencia, Integridad y Participación  
Vicepresidencia Primera  
[Portal de Participación de Castilla-La Mancha](#)

# ¿QUÉ ES EL PROGRAMA ANUAL DE PARTICIPACIÓN CIUDADANA 2026?

El Programa Anual de Participación Ciudadana constituirá el documento estratégico que contendrá los proyectos normativos, planes o programas derivados de las políticas públicas que serán objeto de proceso participativo en 2026.

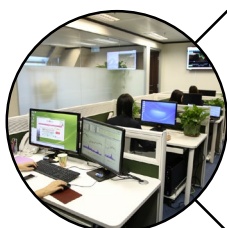
## ¿Qué se incluye dentro del Programa Anual?



La elaboración de planes o programas que afecten directamente a la ciudadanía



Los proyectos de ley o reglamento que afecten a derechos civiles, políticos y sociales

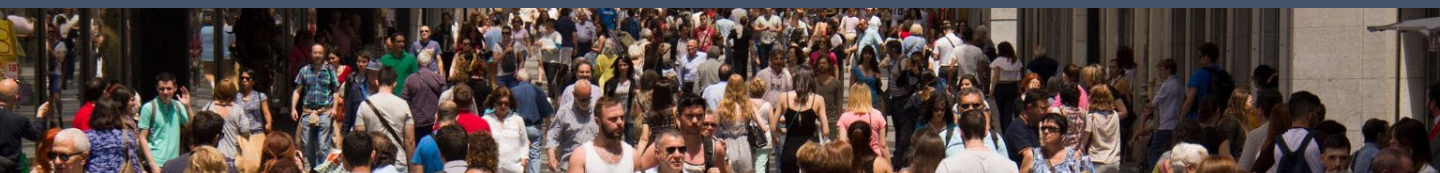


La evaluación de la prestación de los principales servicios públicos que se dirijan a la ciudadanía



Cualesquiera otras políticas públicas que las consejerías competentes por razón de la materia consideren oportuno

Marco legal: Artículo 18 de la Ley 8/2019 de Participación de Castilla-La Mancha

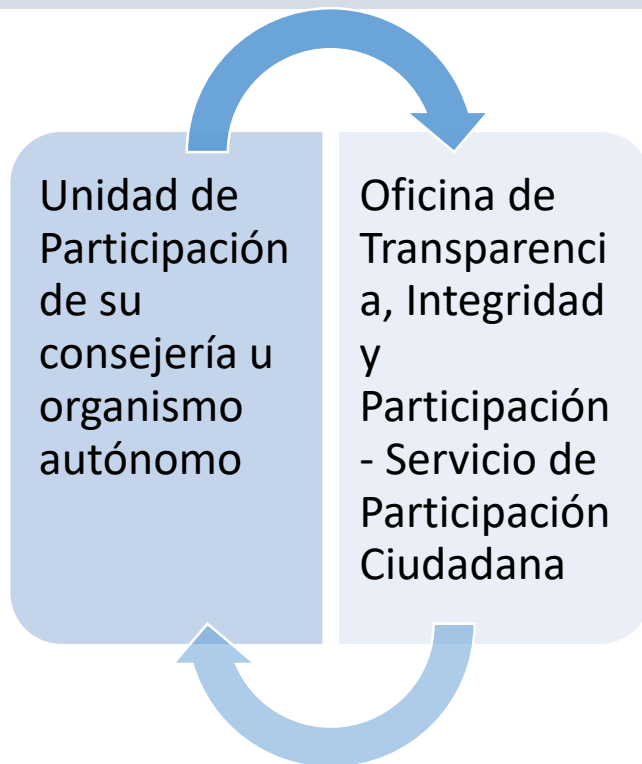


# ¿CÓMO PRESENTO MIS PROPUESTAS?

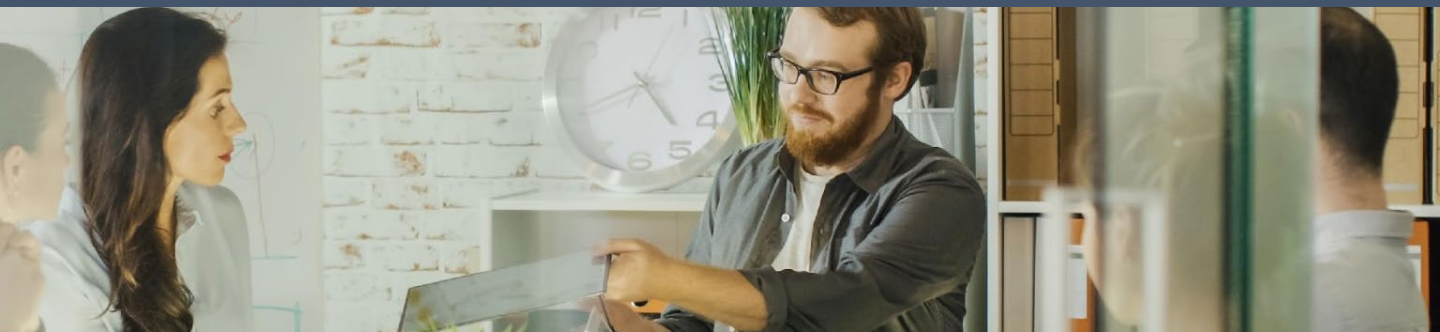
Los **órganos gestores** realizarán las **propuestas de procesos participativos** a incluir en el Programa Anual de Participación 2026 preferentemente a través de **PLANO** (aplicación que integra las actuaciones normativas, planes, programas y estrategias, y otras políticas públicas, a desarrollar por las diferentes Consejerías y OOAA). Cumplimentando los campos: Sujeta a participación, instrumento y fecha orientativa.

**Plazo abierto hasta el 11 de noviembre**

## ¿Con quién puedo contactar para asesorarme?

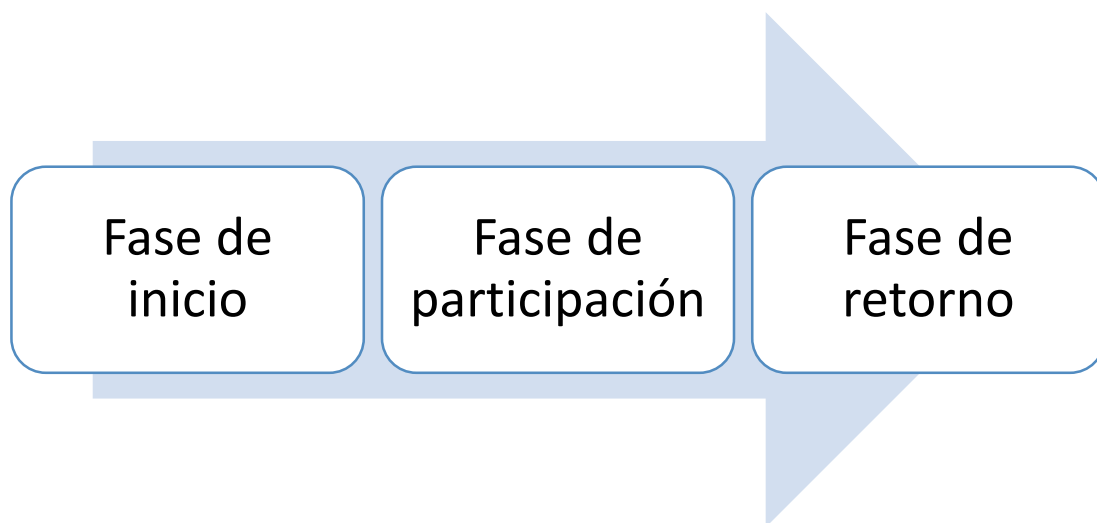


Contacto: [gestionpartipacion@jccm.es](mailto:gestionpartipacion@jccm.es)



# ¿CÓMO SE DESARROLLA UN PROCESO PARTICIPATIVO?

Durante el ejercicio 2026 se impulsarán los procesos participativos incluidos dentro del Programa Anual. Los procesos participativos se desarrollan con una metodología consolidada en tres fases:



La fase de participación se podrá llevar a cabo con uno o varios instrumentos:



Aportaciones online



Formulario de encuestas



Ponencias o jornadas



Reuniones de expertos

En todo momento recibirá asesoramiento por parte de la Unidad de Participación de su consejería u organismo autónomo y/o por el Servicio de Participación Ciudadana de la OTIP

# EJEMPLOS DE PROCESOS PARTICIPATIVOS DE AÑOS ANTERIORES

## Planes y programas

[Estrategia Regional para la promoción de hábitos de vida saludable](#)

[Proceso Participativo Plan de Acción 2026-2030 de la Estrategia de Educación Ambiental de Castilla-La Mancha, Horizonte 2030](#)

[Plan de Humanización de la Asistencia Sanitaria](#)

[Estrategia regional frente a la despoblación](#)

[Proceso participativo sobre la Nueva programación del Fondo Europeo de Desarrollo Regional \(FEDER 2021-2027\)](#)

[Acuerdo "Castilla-La Mancha, Horizonte 2030"](#)

[Plan de Juventud](#)

[Ley diversidad Sexual y derechos LGTBI](#)

[Ley de medidas del Reto Demográfico](#)

[Decreto de Educación Secundaria](#)

[Decreto de currículo de bachillerato](#)

[Ley de Atención a la Infancia en Castilla-La Mancha](#)

[Anteproyecto de Ley de Calidad Ambiental de Castilla-La Mancha](#)

[Proyecto de Decreto por el que se aprueba el Reglamento General de Aplicación de la Ley 3/2015, de 5 de Marzo, de Caza de Castilla-La Mancha](#)

Más ejemplos: [www.participacion.castillalamancha.es](http://www.participacion.castillalamancha.es)



# EJEMPLOS DE PROCESOS PARTICIPATIVOS DE AÑOS ANTERIORES

## Evaluación de servicios o políticas públicas

Proceso participativo sobre la Revisión intermedia 2025 de la Estrategia regional frente a la despoblación en Castilla-La Mancha.

Proceso participativo relativo a encuestas de percepción y oportunidades de mejora en la humanización de la asistencia sanitaria en la atención que presta la Gerencia de Urgencias, Emergencias y Transporte Sanitario

Proceso participativo de encuesta de satisfacción para personas que hayan contactado con la nueva línea sobre atención sanitaria: "Salud Responde"

Proceso Participativo del Plan Estratégico de Participación Ciudadana 2025–2030. Encuesta para Órganos Gestores

Proceso participativo sobre el Portal de Mapas de Castilla-La Mancha: evaluación e impactos en la sociedad y en el sector público regional

## Otras políticas públicas

Actuación participativa correspondiente al programa "Aulas de familia

Carta de Servicios de Transporte Escolar

Proceso participativo de la Jornada sobre el Plan Europeo de Recuperación

Proceso participativo correspondiente al Seminario "Nuevas perspectivas del Gobierno Abierto"

Proceso Participativo correspondiente al Workshop Empleo en la Unión Europea (8ª edición)

Proceso participativo de las jornadas "Acércate a Europa"

Más ejemplos: <https://participacion.castillalamancha.es/>

