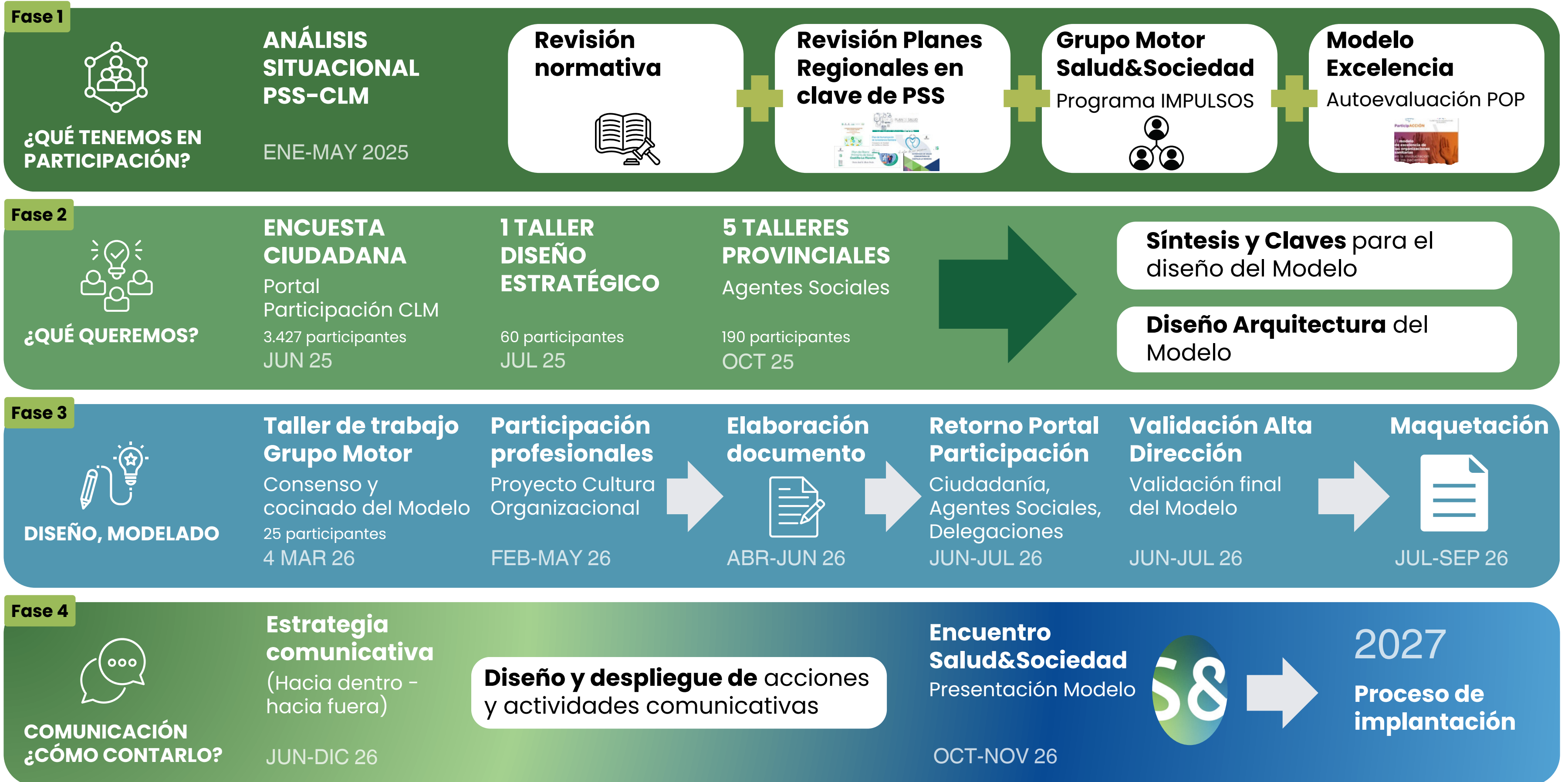


Ciudadanía

**Una nueva forma de
participación en salud**

Cocreando un modelo de participación social en salud | Ruta 2025-2026



Salud & Sociedad: una nueva forma de relacionarte con la sanidad de Castilla-La Mancha

Durante mucho tiempo, la relación entre la sanidad pública y la ciudadanía ha funcionado en una sola dirección: el sistema informaba y las personas recibían esa información. Salud & Sociedad quiere romper esa dinámica.

Es una nueva forma de trabajar pensada para que tu experiencia y el conocimiento de tu entorno cuenten en las decisiones sobre salud. Y hay un compromiso detrás: cuando participes, vas a saber qué pasó con lo que aportaste. No será escuchar y ya. Será escuchar, tomar medidas y contarte el resultado.

Detrás hay más de 3.400 personas que respondieron a una encuesta ciudadana, talleres provinciales en las cinco provincias con 190 participantes, un taller estratégico con 60 participantes y un taller del Grupo Motor del proyecto con 25 participantes. Lo que tienes delante es el resultado de ese trabajo. Algunas de las piezas de este puzle ya funcionan, otras se están revisando y otras se crearán a medida que esto se ponga en marcha.



Cómo se organiza

Funciona como un puzzle con tres piezas que se necesitan entre sí.

La primera pieza es la **organización**: quién coordinará cada proceso participativo, quién tendrá que responder y cómo se conectará lo que ocurre en tu municipio con los espacios donde se toman las decisiones.

La segunda pieza son los **espacios donde participa la ciudadanía**: talleres, foros, consejos, encuestas, un buzón en tu centro de salud, una plataforma digital. No habrá una única vía, habrá varias, para que puedas elegir la que mejor se adapte a ti.

La tercera pieza es el **soporte**: las herramientas, la formación y los canales que harán posible que todo lo anterior funcione. Incluirá también un sistema de evaluación continua, para que lo que no funcione se detecte y se corrija.

Dónde se participa: cerca de ti

Todo esto se organizará en tres niveles territoriales conectados entre sí.

El más cercano es el **nivel local**. En tu municipio o en tu centro de salud habrá dos tipos de espacios, ambos de nueva creación: las **Mesas Intersectoriales Salud & Sociedad**, pensadas como encuentro entre ciudadanía, asociaciones y servicios sanitarios y sociales para identificar necesidades y trasladarlas al nivel provincial y el **Punto Participa (o buzón local)**, un canal sencillo para dejar tu opinión o tu propuesta sin tener que acudir a ninguna reunión.

El **nivel provincial** será el punto de conexión entre lo que ocurre en el territorio y lo que se decide en la región. En cada provincia se constituirá un **Consejo Provincial de Participación en Salud** (que reformulará los actuales Consejos de Salud de Área, hoy inactivos) para recoger lo que llegue desde los municipios y trasladarlo hacia arriba. Y habrá una **figura técnica de participación** en cada delegación provincial, de nueva creación, cuyo trabajo será precisamente ese: hacer de enlace entre lo que pasa cerca de ti y los espacios donde se toman decisiones.

El **nivel regional** es donde se planifica y se decide. Aquí conviven espacios que ya existen, como el **Consejo de Salud de Castilla-La Mancha**, el **Consejo Regional de Humanización** y la **Comisión Regional de Salud Comunitaria**, con uno de nueva creación: el **Comité Regional de Experiencia de Paciente**. Todos estarán conectados a través de la **Oficina Técnica de Coordinación Regional**, una estructura nueva que coordinará el conjunto y garantizará que la información circule en los dos sentidos: desde el territorio hacia la decisión, y desde la decisión de vuelta al territorio.

La Plataforma Salud & Sociedad

Será el **espacio digital del modelo**. Tendrá una parte pública, para la ciudadanía y las organizaciones, donde podrás consultar qué procesos participativos están abiertos, acceder a materiales e informes y comprobar qué se ha hecho con las aportaciones recogidas. Esa es precisamente la idea de cerrar el ciclo: que puedas volver y ver el resultado.

Tu papel

Tu mejor aportación es la experiencia de vivir y usar el sistema de salud. Eso es lo que el modelo necesita y lo que ningún técnico puede sustituir.

Podrás participar en distintos momentos: aportando propuestas, dando tu visión sobre servicios concretos, valorando si los cambios han mejorado la atención. Al final de cada proceso, sabrás qué se hizo con lo que aportaste.

Esto acaba de empezar. Lo que ya existe es la estructura y el compromiso de implementarla con ese cierre de ciclo como condición, no como añadido.

Tu opinión sobre tu salud y la de los tuyos ahora tendrá dónde ir



Di lo que piensas

Talleres, encuestas, mesas en tu zona, plataforma digital. Podrás elegir cómo y cuándo.



Cerca de donde vives

Con espacios concretos en tu municipio. Lo que aportes ahí llegará a la delegación provincial y de ahí a quien toma decisiones a nivel regional.



Sabrás qué pasó

El sistema deberá devolverte una respuesta. Hay un compromiso de contarte qué cambió gracias a lo que aportaste.



Tu experiencia será suficiente

Lo que vives usando el sistema de salud es exactamente lo que este proceso necesita recoger. Sin más requisitos.

