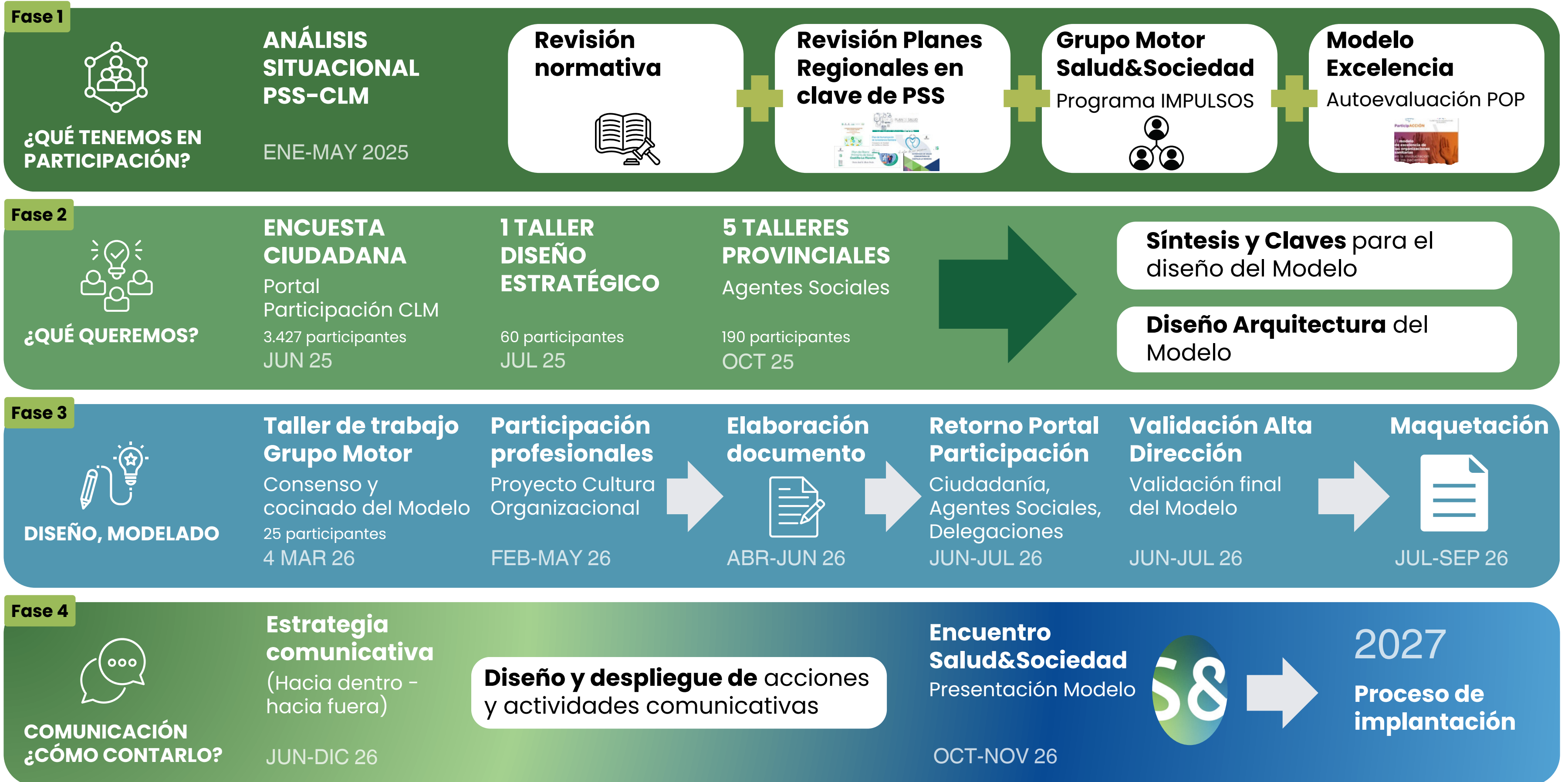


Entidades, Organizaciones y otros Agentes sociales

(Asociaciones y entidades sociales, administraciones públicas, ámbito académico y científico, empresas y sector privado, medios de comunicación y otros agentes del territorio)

Una nueva forma de participación en salud

Cocreando un modelo de participación social en salud | Ruta 2025-2026



Salud & Sociedad: vuestro papel en el nuevo modelo de participación en salud de Castilla-La Mancha

Las asociaciones y entidades del ámbito social y sociosanitario tienen un conocimiento del territorio y de las personas que es decisivo: dónde están las brechas reales, quién necesita qué, cómo funciona todo en la práctica. Es el conocimiento que la Administración necesita para decidir bien.

Salud & Sociedad crea espacios donde ese conocimiento se tenga en cuenta para tomar las decisiones. Y crea espacios también para el resto de agentes: administraciones públicas, ámbito académico y científico, empresas, medios de comunicación. Cada uno aporta algo diferente.

Se ha construido a partir de una encuesta ciudadana con más de 3.427 participantes, talleres provinciales en las cinco provincias con 190 participantes, un taller estratégico con 60 participantes y un taller del Grupo Motor del proyecto con 25 participantes. Lo que aquí se describe es lo que salió de ese trabajo. Algunas de las piezas de este puzle ya funcionan, otras se están revisando y otras se crearán a medida que esto se ponga en marcha.



Las tres piezas del modelo

Funcionará como un puzle con tres elementos que se necesitan entre sí.

La **organización** definirá quién coordina cada proceso, qué perfiles participan y en qué momento y cómo fluirá la información entre los distintos niveles del sistema. Esto es nuevo: hasta ahora no había criterios estables ni interlocutores claros. A partir de la implementación, las entidades tendréis un **papel reconocido** y un **punto de contacto** concreto dentro del sistema.

Los **espacios de participación** serán los lugares donde eso ocurra. No todos tendrán la misma función: habrá **espacios de consulta, espacios de codiseño y espacios de deliberación**. Cada entidad podrá entrar en el proceso en el momento en que su aportación tenga más valor, y en el espacio que corresponda a ese tipo de aportación.

El **soporte** reunirá los recursos que harán posible que esto funcione: un **mapeo actualizado de agentes** en cada provincia (lo que dará visibilidad a vuestro trabajo dentro del sistema), **metodologías comunes** para que los procesos funcionen con los mismos estándares en todo el territorio, y un **sistema de evaluación continua** para medir si generan impacto real.

Cómo se organiza el modelo en el territorio

En el **nivel local**, las **Mesas Intersectoriales Salud & Sociedad**, de nueva creación, serán espacios de encuentro entre ciudadanía, entidades sociales y servicios de salud y servicios sociales, constituidas por Zona Básica de Salud o por municipio. Donde ya existían **Consejos de Salud de Zona Básica** (hoy inactivos en muchos casos), se revisarán y reformularán para integrar estas funciones. Las **Comisiones de Salud Comunitaria**, que ya funcionan en el marco de la Estrategia de Salud Comunitaria, también forman parte de este nivel: se coordinarán con ellas.

En el **nivel provincial**, el **Consejo Provincial de Participación en Salud** (que reformulará los actuales Consejos de Salud de Área) será el espacio de referencia para las entidades del territorio. Tendrá una estructura flexible: un grupo permanente de agentes de distintos sectores y un grupo variable que se configurará según el tema a tratar. Habrá también **Mesas y Grupos de Trabajo** ad hoc, de carácter más ágil, para temáticas concretas. La **figura técnica de participación provincial**, de nueva creación en cada delegación, será vuestro interlocutor directo: conocerá el territorio, coordinará los espacios provinciales y trasladará lo que ocurra al nivel regional.

En el **nivel regional** conviven espacios que ya existen (el **Consejo de Salud de Castilla-La Mancha**, el **Consejo Regional de Humanización**, la **Comisión Regional de Salud Comunitaria**) con uno de nueva creación, el **Comité Regional de Experiencia de Paciente**. La **Oficina Técnica de Coordinación Regional**, también nueva, coordinará el conjunto y garantizará que los procesos funcionen con coherencia en toda la región.

Papel de las entidades y agentes

Se definen roles distintos según el momento del proceso y el valor que cada agente puede aportar. Los roles no serán fijos ni excluyentes: una misma entidad podrá ocupar varios según el proceso.

Habrán **roles estratégicos** (impulsar y dar dirección, o validar desde la legitimidad social o institucional), **roles de diseño** (codiseñar los procesos participativos o asesorar desde el conocimiento técnico o territorial), **roles de dinamización** (conectar niveles y actores, difundir y mantener viva la participación) y **roles de evaluación** (medir si los procesos generan mejoras y proponer cambios cuando no lo hacen).

Las asociaciones y entidades sociales tendrán especial protagonismo en los roles de asesoría y dinamización, por su cercanía al territorio. Las administraciones públicas, en los roles estratégicos y de validación. El ámbito académico y científico podrá aportar conocimiento técnico en el diseño y la evaluación. Las empresas y el sector privado, recursos e innovación. Los medios de comunicación, un papel clave en la difusión y la conexión con la ciudadanía. Lo relevante será, en cada caso, identificar en qué momento la aportación de cada agente tiene más valor.

Cómo se selecciona quién participa

Se establecerán criterios explícitos: capacidad para representar las necesidades de un colectivo, conocimiento del territorio, trayectoria en el ámbito relacionado, capacidad de trabajo colaborativo y ausencia de conflictos de interés. También se tendrán en cuenta cualidades de las personas concretas que participen: capacidad de escucha, análisis, proactividad y actitud constructiva.

La participación deberá ser equilibrada, diversa y representativa. No todas las entidades participarán en todos los procesos: la implicación dependerá del tema, del momento y del valor que cada perfil pueda aportar en cada caso.

La Plataforma Salud & Sociedad

Será el espacio digital donde quedará registrado todo lo que ocurra en los tres niveles. Su parte pública será el lugar donde las entidades podrán seguir los procesos activos, acceder a materiales, consultar resultados y comprobar qué se ha hecho con las aportaciones recogidas. Ese cierre del ciclo (escuchar, decidir, devolver el resultado) es parte del diseño, no un gesto añadido.

Esto acaba de arrancar. Lo que ya existe es la arquitectura y el compromiso de implementarla con esa rendición de cuentas como condición de funcionamiento.

Vuestro trabajo ya estaba ahí. Ahora tendrá un lugar dentro del sistema.

Un papel reconocido



Habrán criterios definidos para saber en qué procesos necesitan vuestra aportación, en qué momento y con qué función.

Vuestro interlocutor



En cada delegación provincial habrá una figura técnica cuyo trabajo es conectar lo que ocurre en el territorio con los espacios donde se deciden las cosas.

Varios roles, todos compatibles



Podréis impulsar, asesorar, conectar, difundir, evaluar. Una misma organización puede ocupar varios papeles según el proceso.

Visibilidad en el mapa



Un mapeo actualizado de organizaciones en cada provincia. Vuestro trabajo tendrá visibilidad dentro del sistema.

